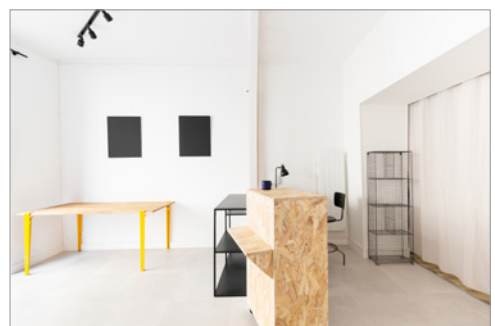
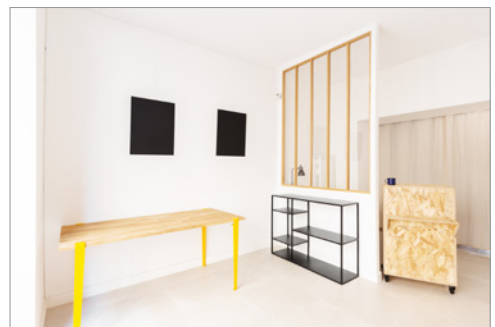
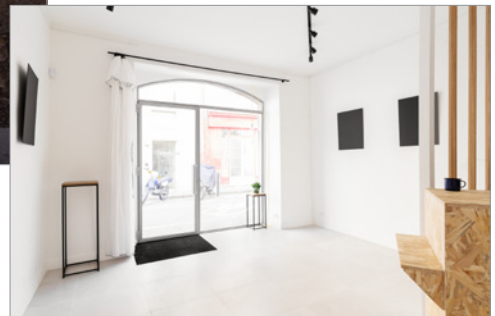
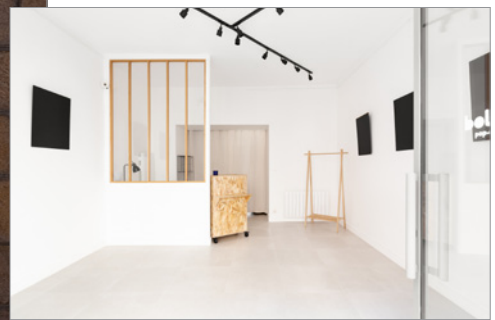


# bolobolo

pop-up ✂ nantais

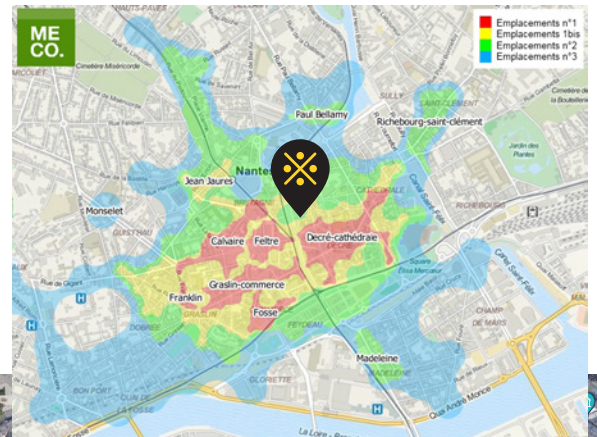


*Situation*  
*L'espace*  
*Le mobilier*  
*Signalétique*  
*Les cimaises*  
*L'éclairage*  
*Infos pratiques*  
*Réservations*  
*Com*

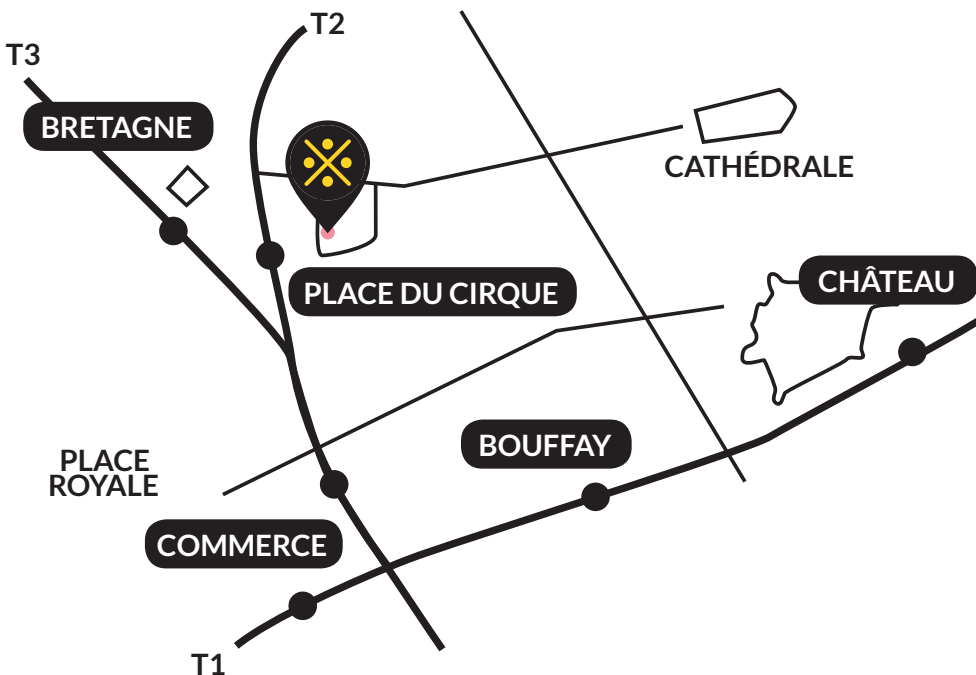


# Situation

14 rue Armand Brossard – 44000 Nantes



Escalier des fiertés



Hôtel La Pérouse

# L'espace 1/2

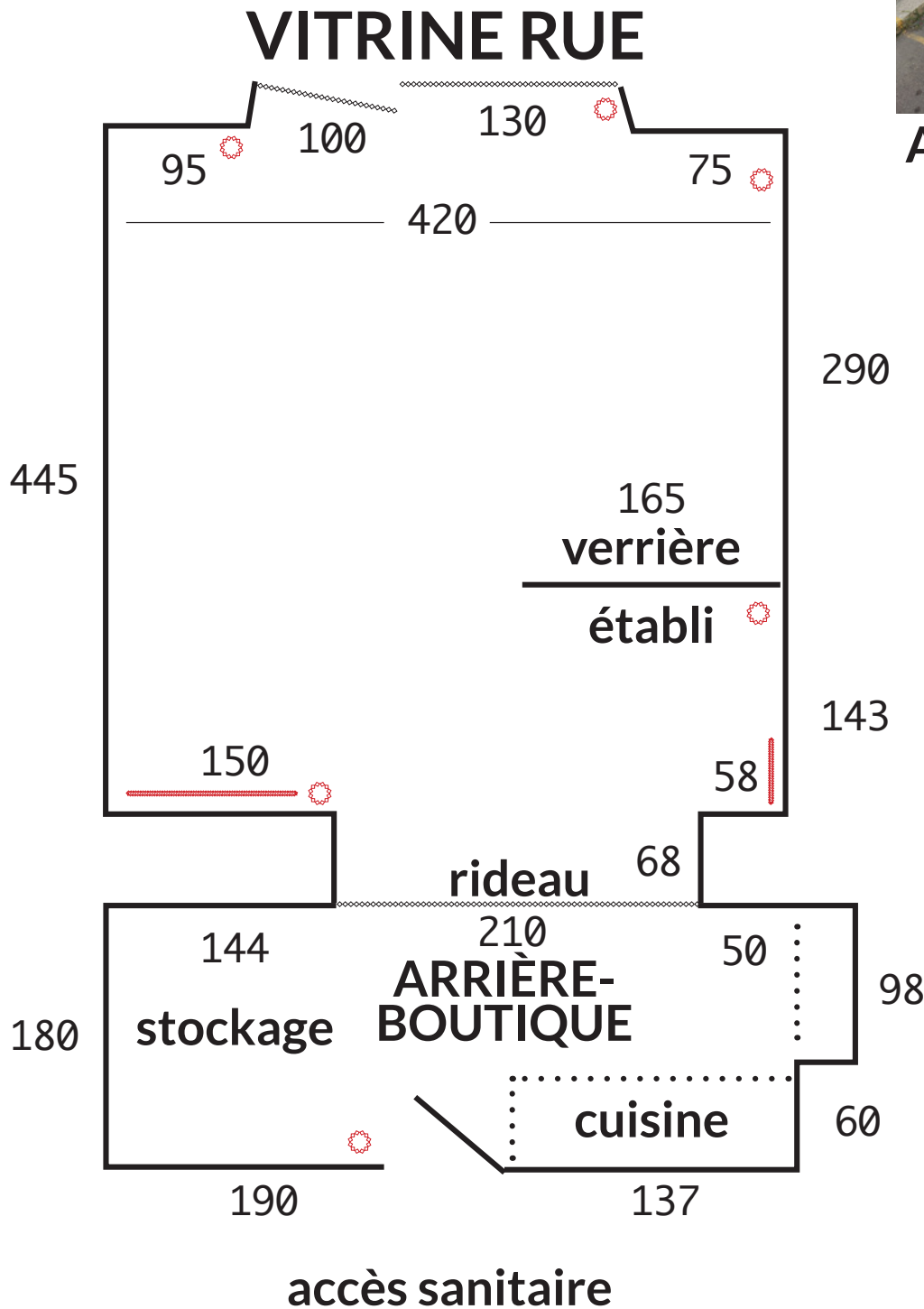


Surface au sol : 20 m<sup>2</sup>  
Linéaire murs : 10 m







# L'espace 2/2



Accès PMR amovible

-  Prise électrique
-  Radiateur

# Le mobilier 1/3



BANQUE  
ACCUEIL

L65 x H110 x P40  
(hors tablette)  
Sur roulettes



PORTANT  
EN BOIS

L90 x H160 x P40

MEUBLE BAS  
MÉTAL NOIR

L120 x H88 x P35



SELLETTES  
MÉTAL + BOIS

L35 x H103 x P35  
L31 x H83 x P31  
L27 x H63 x P27



MEUBLE MÉTAL  
GRILLAGÉ

L50 x H150 x P23



MEUBLE BAS  
MÉTAL NOIR

L35 x H88 x P35



4 PIEDS DE TABLE  
EN MÉTAL

H75

Plateau bois : 83 x 43  
Plateau bois : 61 x 80  
Plateau bois : 160 x 80

# Le mobilier 2/3

**TABLE**

L245 x P70 x H75  
(!) Très lourde  
à manipuler  
à 2



**BANC**

L175 x P23 x H44  
Intérieur uniquement



**2 BANCS**

L110 x P30 x H48  
Intérieur/Extérieur



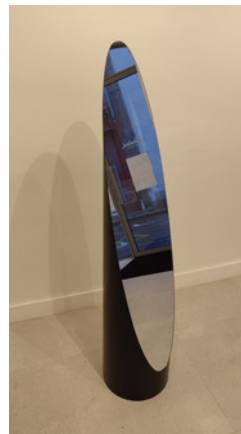
**CABINE ESSAYAGE**

L83 x P79 x H182  
Tube acier  
Rideau toile coton



**MIROIR SUR PIED**

Type Lipstick 70's  
Style Roger Lecal  
Base Ø35 H147  
Noir



**2 PORTANTS MÉTAL**

1. L116 x P42 x H148  
2. L146 x P42 x H148  
Tube acier  
Charge 150 kg



**2 PORTANTS  
DOUBLE MÉTAL**

L146 x P42 x H178  
Tube acier  
Charge 150 kg



# Le mobilier 3/3



CADRE CHEMINÉE

En bois brut.  
L100 x P22 x H101



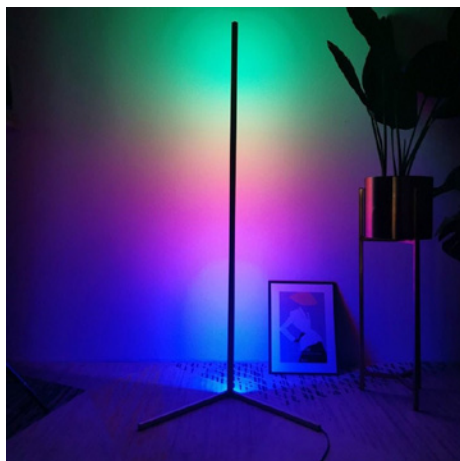
TABLE

L150 x P70 x H74  
Prévoir nappe



3 TABLES

L100 x P60 x H73/80/87/94  
Hauteur modulable. Max 30 k  
Prévoir nappe



NEON SUR PIED

LED RGB - 142CM



2 GRILLES MÉTAL

Blanc  
L40 x H150  
Maille 5 x 5

# Signalétique

STOP-TROTTOIR ICI & LÀ

L45 x H77 x P25  
2 FACES





# Les cimaises



Rails cimaise 50 kg MAX – longueur totale 7 m répartis sur 5 murs

## TIGES

8 Tiges – Blanc – Longueur : 150 cm  
 16 Crochets Ressort 20 Kg pour tige.



## CABLES

5 Fils perlon transparent 10Kg – Longueur : 200 cm  
 5 Fils perlon transparent 10Kg – Longueur : 150 cm  
 6 Crochets Zipper 15 Kg pour cimaise  
 6 Crochets Zipper SECURITE 15 Kg pour fil  
 16 Crochets Smartspring 4 Kg



## VITRINE

1 Cimaise plafond – Rail de 200 cm  
 2 Fils perlon transparent 10Kg - Longueur : 150 cm

# L'éclairage



## 15 spots

Orientabilité horizontale : 340°.

Orientabilité verticale : 85°.

## Ampoules LED

2700-6500K (couleur de la lumière variable)  
345lm 36°

Changement température de couleur  
par interrupteur.



# Infos pratiques

**Rue piétonne**  
**Borne d'accès pour**  
**véhicule motorisé**  
**pour livraison**  
**autorisé le matin**  
**jusqu'à 11h**

- Alarme intrusion (gestion par badge).
- Vidéoprotection avec enregistrement.
- Internet WIFI haut-débit.
- Electricité verte et locale : contrat IleK.
- Economies d'énergie : chauffage 19°C (prévoir un pull) + éclairage nocturne interdit.
- Une assurance peut-être souscrite auprès de l'agent d'assurance : Jonathan EMONNET  
GAN NANTES-GRASLIN - 6 place Edouard Normand  
- 44000 NANTES - Tél : 02 40 35 89 89  
nantes-graslin@gan.fr
- 5 conseils pour réussir son pop-up ([lien](#))

# Réservation

## FORFAITS POP

Réservés aux artistes, collectif, créateur·ices, artisan·es, et associations

- Réservations 3J (J/V/S ou V/S/D), 1 ou 2 semaines (du jeudi au mercredi).
- Vérifiez les disponibilités, sélectionnez vos dates et complétez [le formulaire en ligne](#) en indiquant bien si vous souhaitez visiter le lieu, et l'activité que vous exercez.
- Nous vérifions et vous confirmons la disponibilité.
- Après une éventuelle visite, un contrat vous sera envoyé. Une fois celui-ci signé, ainsi que le paiement d'acompte effectué, les dates choisies seront bloquées.
- Un chèque de caution (non encaissé) est demandé pour couvrir d'éventuelles dégradations, et/ou perte de clés.
- Envoi des éléments pour la réalisation des supports de com (campagne emailing et post sur le site web). Cf page suivante.
- Jour J. Installation et c'est parti ! Enjoy !

### Documents à fournir :

- **Kbis (société) ou extrait d'immatriculation au répertoire des métiers (artisan) de moins de 3 mois**

- **Attestation d'assurance multirisques professionnels**

.....

**Signature électronique**

**Paiement en ligne**

**RÉSERVATION  
EN LIGNE**

**CONTACT**

## OFFRE SUR MESURE EVENT

TPE/PME et agences RP, [contactez-nous](#).



# Com



TÉLÉCHARGER  
LE GABARIT

- Pour la réalisation des supports de com (campagne emailing et post sur le site web), vous nous envoyez :
  - votre visuel (format 1080x960px) ;
  - les textes (idéalement entre 700 et 800 signes – espaces compris) avec le nom de l'événement, liens réseaux sociaux et horaires d'ouverture.
- Publication post sur site au minimum 1 mois avant l'événement.
- J-2 Envoi campagne emailing (+1400 contacts + éventuellement votre liste de contacts).



1,7K



1,4K

